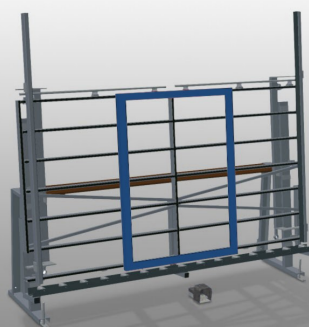
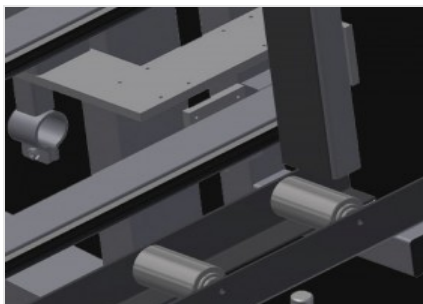


## **VE 3000/60**

Unità di controllo e  
vetratura

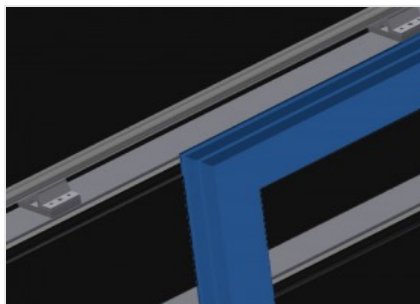


Unità per vetratura e controllo finale. Montaggio rapido ed esatto di finestre, porte ed elementi. Solida struttura in acciaio. Precisione grazie alla pressatura parallela delle barre di serraggio orientabili manualmente. Facile da manovrare tramite pedale. Centraggio pneumatico, ripiano per utensili e attacco dell'aria compressa quadruplo.



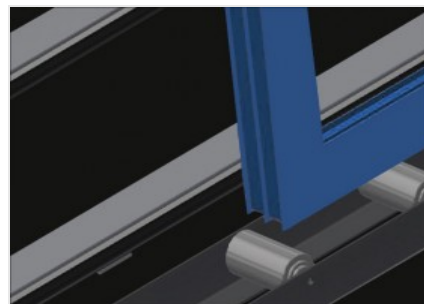
### **Barre di serraggio**

Centraggio pneumatico. Precisione grazie alla pressatura parallela delle barre di serraggio



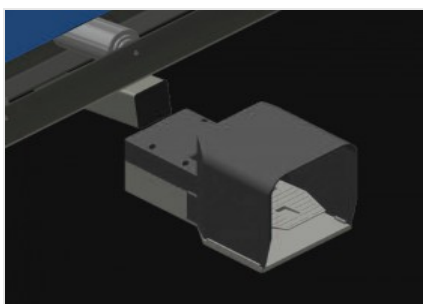
### **Appoggio verticale**

Appoggio verticale posteriore con listelli scorrevoli in PVC



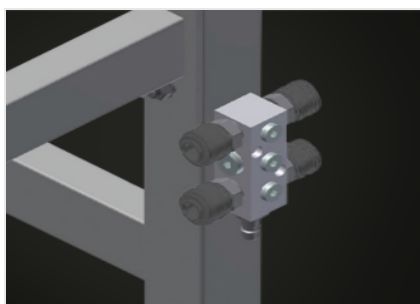
### **Supporto a rulli**

Rulliera inferiore con rulli portanti, L = 120 mm



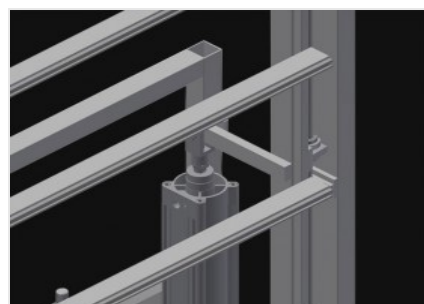
### **Pedale**

Tutte le funzioni sono comandate tramite valvola a pedale



### **Attacco dell'aria compressa quadruplo**

Attacco dell'aria compressa quadruplo per utensili ad aria compressa



### **Regolazione dell'altezza (Opzionale)**

Regolazione in altezza continua, L = 500 mm

**VE 3000/60 / UNITÀ DI CONTROLLO E VETRATURA****DIMENSIONE E PESO**

Lunghezza (mm)	3.050
Larghezza (mm)	900
Altezza (mm)	2.600
Larghezza della rulliera inferiore (mm)	120
Peso (kg)	370

**BLOCCAGGIO PEZZO**

Larghezza massima di serraggio (mm)	2.800
Larghezza minima di serraggio (mm)	390
Altezza delle barre di serraggio (mm)	2.300
Larghezza delle barre di serraggio (mm)	100
Centraggio pneumatico	●

**CARATTERISTICHE**

Capacità di carico (kg)	200
Altezza regolabile	○
Ripiano per utensili	●
Attacco quadruplo aria compressa	●
Pressione aria d'esercizio (bar)	7
Consumo d'aria ca. (l/min)	35

Incluso ●    disponibile ○