

## **VR 4000 DF**

### Rulliere verticali

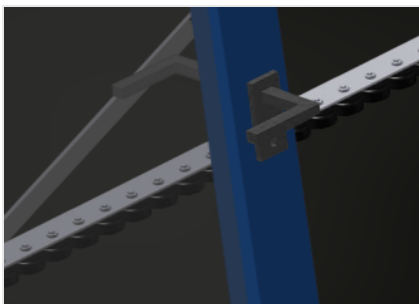


Solida struttura in acciaio. Rulliera verticale per il trasporto continuo alla lavorazione successiva e per il trasporto all'immagazzinaggio e alla classificazione delle finestre finite. Facilità di manovrare gli elementi di finestra. Ogni unità di rulliera è lunga 4.000 mm. Listelli scorrevoli in PVC superiori e inferiori. Tre guide a rotelle con rulli in gomma, diametro 50 mm. Unità di base con montante terminale. Rulliera verticale su binari, mobile con ruote sul bordino. La rulliera è ruotabile di 360°.



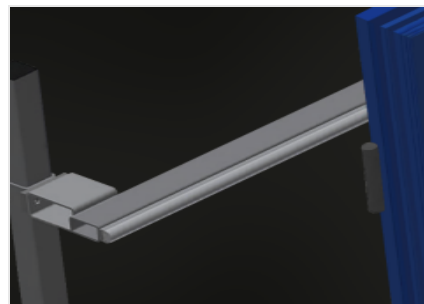
### **Rulli portanti**

Rulli di scorrimento  
passanti, larghezza dei rulli portanti  
200 mm



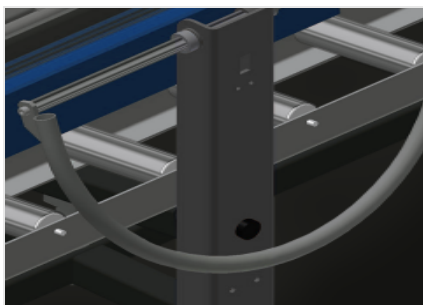
### **Guida a rulli**

Tre guide a rotelle con rulli in gomma,  
diametro 50 mm



### **Appoggio verticale**

Appoggio verticale posteriore con  
listelli scorrevoli in PVC in alto e in  
basso



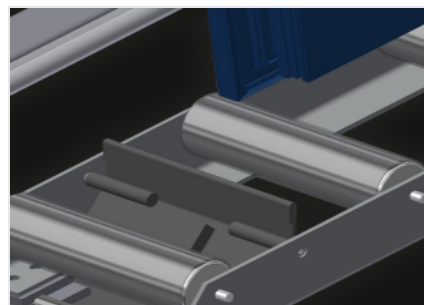
### **Maniglia**

Maniglia per spostare facilmente la  
rulliera sui binari



### **Unità mobile**

Unità mobile con ruote sul bordino e  
freno fisso



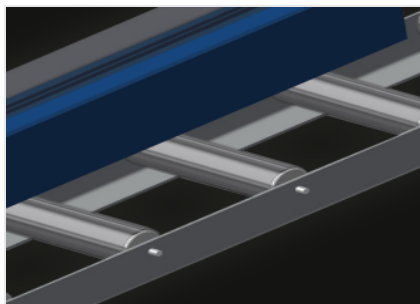
### **Montante di arresto (Opzionale)**

Montante di arresto L = 200 mm



**Rulli di inserimento  
(Opzionale)**

Rulli di protezione per l'inizio o la fine  
delle rulliera: - L = 500 mm (paio) - L  
= 250 mm (paio)



**Protezione del profilo  
(Opzionale)**

Protezione del profilo per i rulli  
portanti 200 mm (alluminio/11 x e  
alluminio/16 x). Rulli portanti con tubo  
di protezione applicato



**Guide a rotelle  
aggiuntive (Opzionale)**

Guide a rotelle aggiuntive con rulli in  
gomma superiori e inferiori



**Binario (Opzionale)**

Binari di 2,0 m a sinistra e a destra

**VR 4000 DF / RULLIERE VERTICALI****DIMENSIONE E PESO**

Lunghezza (mm)	4.000
Larghezza (mm)	1.000
Altezza (mm)	2.490
Larghezza dei rulli portanti (mm)	200
Altezza d'appoggio (mm)	2.100
Peso (kg)	220

**CARATTERISTICHE**

Capacità di carico (kg)	200
Mini-rulliere con rulli in gomma, diametro 50 mm	3
Unità di base con montante terminale	●
Rulliera verticale su binari, mobile con ruote su binario	●
La rulliera può essere ruotata di 360°	●
Rulli di inserimento L= 500 mm (coppia)	○
Rulli di inserimento L= 250 mm (coppia)	○
Mini-rulliere aggiuntive con rulli in gomma superiori e inferiori	○
Protezioni del profilo per L= 200 mm	○
Fermo di posizione L= 200 mm	○
Binario di 2,0 m a sinistra e a destra	○

Incluso ●      disponibile ○