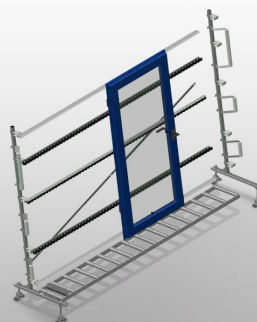




VR 4003

Rulliere verticali

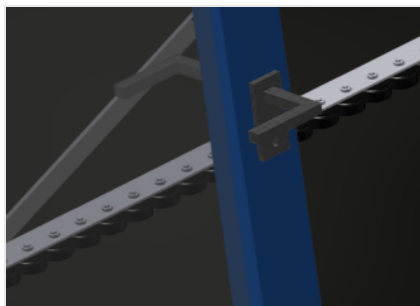


Rulliera verticale per il trasporto e l'immagazzinaggio di elementi di finestra. Solida struttura in acciaio. Espansione in un sistema modulare. Rulliera verticale per il trasporto continuo e l'immagazzinaggio di elementi di finestra. Facilità di manovrare gli elementi di finestra. Ogni unità di rulliera è lunga 4.000 mm. Rulliera suddivisa in 3 parti. Listelli scorrevoli in PVC superiori e inferiori. Tre guide a rotelle con rulli in gomma, diametro 50 mm. Unità di base senza montante terminale.



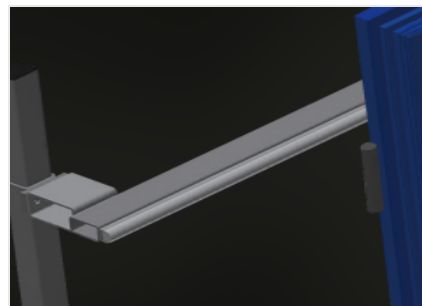
Rulli portanti

Rulli di scorrimento passanti, rulli portanti suddivisi in 3 parti ($L = 3 \times 120 \text{ mm}$)



Guida a rulli

Tre guide a rotelle con rulli in gomma, diametro 50 mm



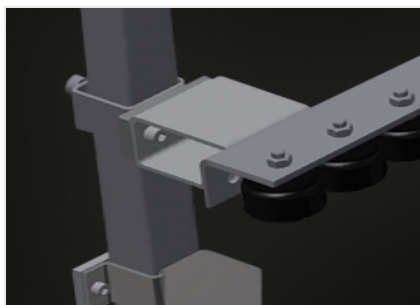
Appoggio verticale

Appoggio verticale posteriore con listelli scorrevoli in PVC in alto e in basso



Regolazione altezza rulliera

Altezza della rulliera inferiore regolabile tramite i piedini



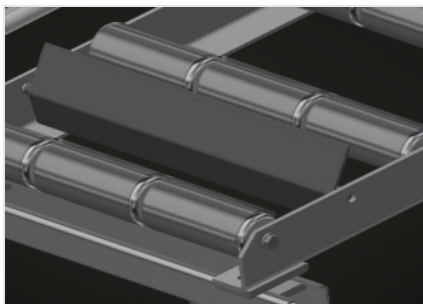
Regolazione altezza guida a rulli

Guida a rulli regolabile in altezza



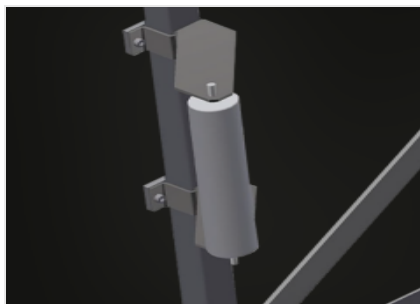
Montante terminale (Opzionale)

Montante terminale alla fine della linea obbligatorio per VR 2000, VR 3000 e VR 4000



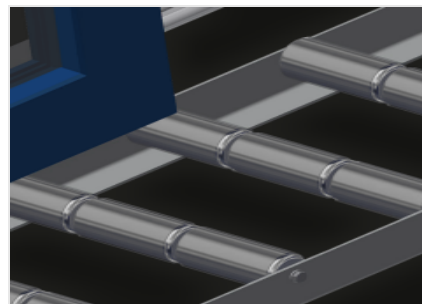
**Montante di arresto
(Opzionale)**

Montante di arresto L = 3x120 mm



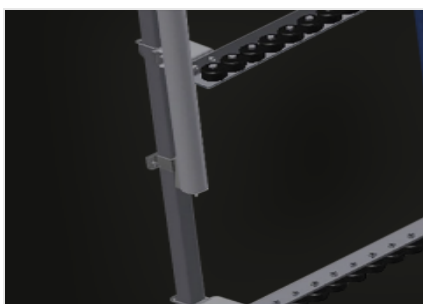
**Rulli di inserimento
(Opzionale)**

Rulli di protezione per l'inizio o la fine
delle rulliera: - L = 500 mm (paio) - L
= 250 mm (paio)



**Protezione del profilo
(Opzionale)**

Protezione del profilo per i rulli
portanti 3x120 mm (alluminio/33 x e
alluminio/48 x) Rulli portanti con tubo
di protezione applicato



**Guide a rotelle
aggiuntive (Opzionale)**

Guide a rotelle aggiuntive con rulli in
gomma superiori e inferiori

VR 4003 / RULLIERE VERTICALI**DIMENSIONE E PESO**

Lunghezza (mm)	4.000
Larghezza (mm)	900
Altezza (mm)	2.400
Rulli portanti suddivisi in 3 parti (mm)	3 x 120
Altezza d'appoggio (mm)	2.100
Peso (kg)	220

CARATTERISTICHE

Capacità di carico (kg)	200
Mini-rulliere con rulli in gomma, diametro 50 mm	3
Unità di base con montante terminale	●
Montante terminale	○
Rulli di inserimento L= 500 mm (coppia)	○
Rulli di inserimento L= 250 mm (coppia)	○
Mini-rulliere aggiuntive con rulli in gomma superiori e inferiori	○
Protezioni del profilo per L= 3x120 mm	○
Fermo di posizione L= 3x120 mm	○

Incluso ● disponibile ○