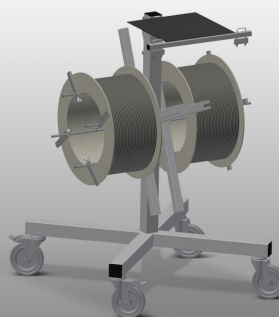
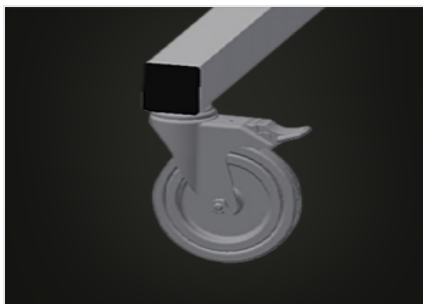


**DW 2**

Transport i wózki

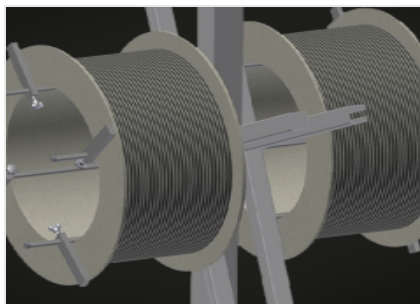


Wózek do mocowania i transportu rolek z uszczelkami. Stabilna konstrukcja stalowa. Dwa mocowania szpuli. Niezbędne do wkładania uszczelki. Regulowany dla dowolnej średnicy szpuli. Półka narzędziowa. Cztery kółka zwrotne, z których dwa mają hamulec.



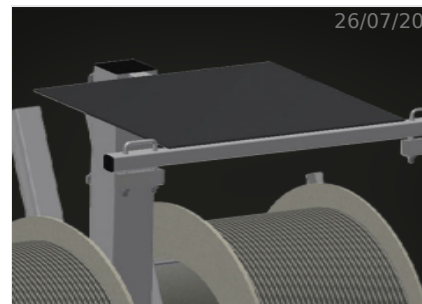
### Kółka zwrotne

Cztery kółka zwrotne, z czego dwa z blokadą zapewniają znaczną ruchomość i łatwą, bezpieczną obsługę



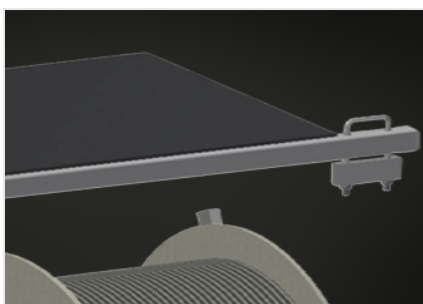
### Mocowanie szpuli

Do mocowania dwóch rolek uszczelnień. Szpule nastawne do wielkości rolek



### Półka na narzędzia

Praktyczna półka na narzędzia na wysokości roboczej



### Hamulec zabezpieczający

Hamulec zabezpieczający przed odjazdem

**WYMIAR I WAGA**

|                |       |
|----------------|-------|
| Długość (mm)   | 700   |
| Szerokość (mm) | 700   |
| Wysokość (mm)  | 1.005 |
| Waga (kg)      | 25    |

**SPECYFIKACJE**

|                                    |     |
|------------------------------------|-----|
| Uchwyt szpuli                      | 2   |
| Maksymalna średnica szpuli (mm)    | 750 |
| Maksymalna szerokość szpuli (mm)   | 250 |
| Koła obrotowe                      | 4   |
| Koła obrotowe z odbojem blokującym | 2   |
| Średnica kół obrotowych (mm)       | 125 |

włączony ●    dostępny ○