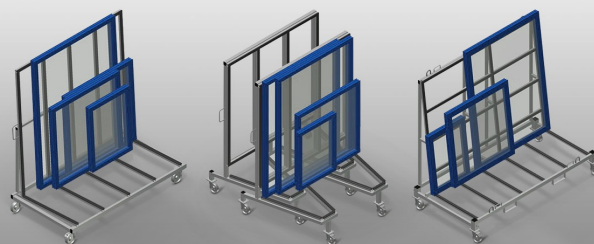


KW

Transport i wózki

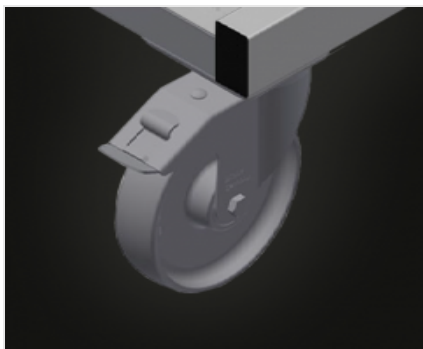


Wózek do komisjonowania i transportu elementów okiennych. Stabilna konstrukcja stalowa. Wsporniki profilowe z gumową powierzchnią. Cztery kółka, z których dwa mają blokadę.

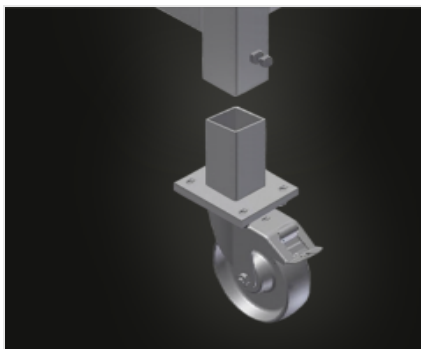
KW 2: Otwory do transportu za pomocą wózka widłowego. Cztery uchwyty do transportu dźwigiem. Cztery uchwyty pasów mocujących. Kółka można zdemontować w celu zwiększenia stabilności wózka w trakcie transportu na ciężarówce.

KW 3: Możliwość złożenia, gdy nie jest załadowany - oszczędność miejsca.

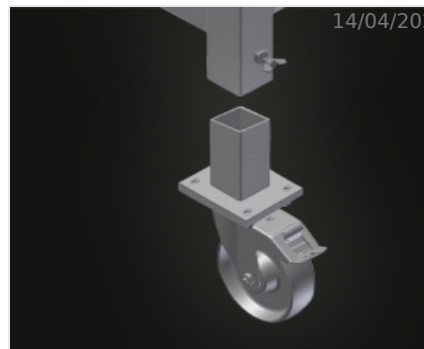
KW 4: Otwory do transportu za pomocą wózka widłowego. Cztery uchwyty do transportu dźwigiem. Cztery uchwyty pasów mocujących. Kółka można zdemontować w celu zwiększenia stabilności wózka.

**Kółka zwrotne
KW 1 / KW 3**

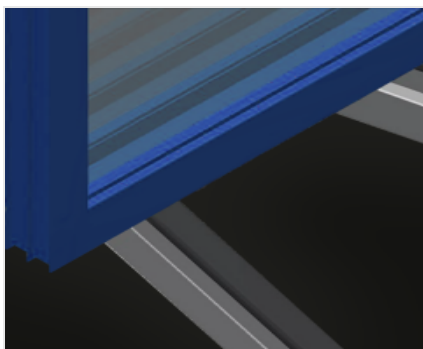
Cztery kółka zwrotne, z czego dwa z blokadą zapewniają znaczną ruchomość i łatwą, bezpieczną obsługę

**Kółka zwrotne
zdejmowane KW 2**

Kółka zdejmowane, co pozwala na stabilne ustawienie wózka do transportu profili na samochodzie ciężarowym. Cztery kółka zwrotne, z czego dwa z blokadą zapewniają znaczną ruchomość i łatwą, bezpieczną obsługę

**Kółka zwrotne
zdejmowane KW 4**

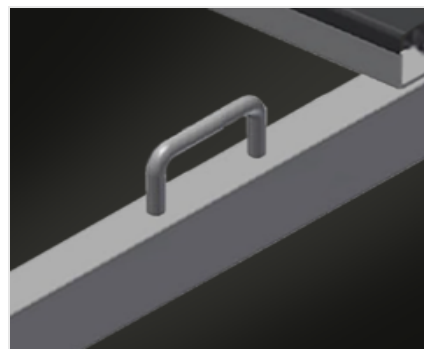
Kółka zwrotne zdejmowane, co pozwala na stabilne ustawienie na posadzce wózka do transportu profili. Cztery kółka zwrotne, z czego dwa z blokadą zapewniają znaczną ruchomość i łatwą, bezpieczną obsługę

**Podstawa pokryta
profilem gumowym**

Powierzchnia robocza pokryta profilem gumowym, chroni profil przed uszkodzeniami

**Handvat voor transport
KW 1 / KW 3**

Handvat voor transport aan beide zijden

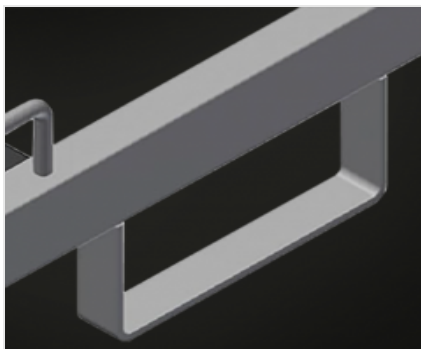
**Uchwyty do pasów
mocujących
KW 2 / KW 4**

Z czterema uchwytyami do pasów mocujących



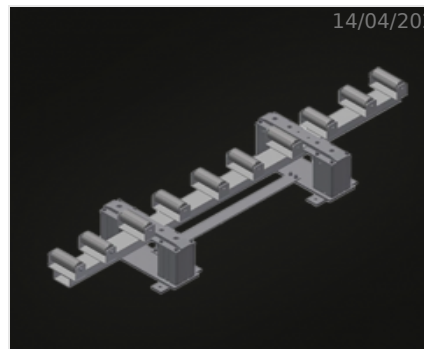
**Hak do dźwigu
KW 2 / KW 4**

Z czterema hakami do dźwigu



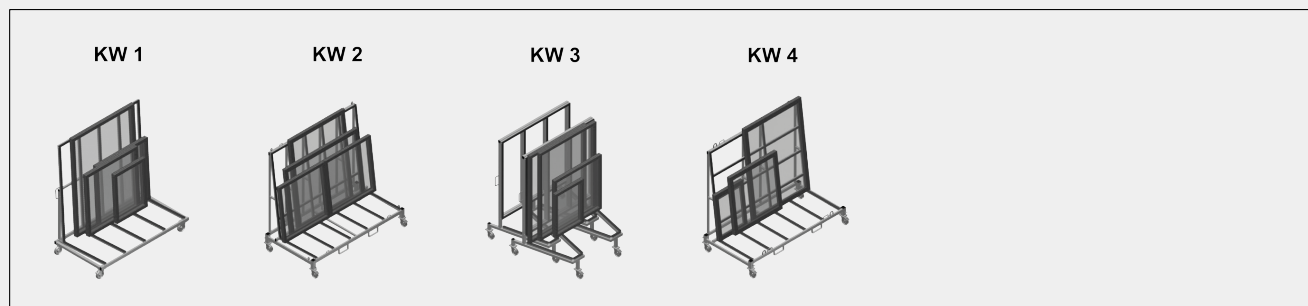
**Pałak do wózka
widłowego KW 2 / KW 4**

Z czterema pałakami do wózków
widłowych



**Stacja podnośnikowa
KW 4 (Opcjonalnie)**

HBR 1600 stacja podnośna do
przekazywania ciężkich okien na
wózek transportowy KW 4

MODELE**WYMIAR I WAGA****KW 1 / KW 2 / KW 3 / KW 4**

Długość (mm)	1.690 / 2.025 / 1.600 / 2.000
Szerokość (mm)	910 / 1.090 / 1.130 / 1.000
Wysokość (mm)	1.768 / 1.880 / 1.960 / 1.850
Waga (kg)	100 / 130 / 90 / 150

POJEMNOŚĆ SKŁADOWANIA**KW 1 / KW2 / KW 3 / KW 4**

Ładowność (kg)	400 / 600 / 400 / 500
----------------	-----------------------

KW 2

Szerokość użytkowa (mm)	800
Wysokość podparcia (mm)	1.500

SPECYFIKACJE

KW 2 / KW 4

Wspornik transportowy z wózkiem podnośnikowym	<input checked="" type="radio"/>
Haki do transportowania dźwigiem	4
Punkty zaczepowe pasów mocujących	4

KW 2

Wózek również do transportu zewnętrznego	<input checked="" type="radio"/>
Koła można zdjąć celem ustawienia wózka na samochodzie ciężarowym	<input checked="" type="radio"/>

KW 3

Z możliwością ułożenia w stos, gdy nie jest załadowany	<input checked="" type="radio"/>
--	----------------------------------

KW 4

Stacja podnoszenia do transportowania ciężkich okien	<input type="radio"/>
--	-----------------------

KW 1 / KW 2 / KW 3 / KW 4

Średnica kół obrotowych (mm)	125
Koła obrotowe	4
Koła obrotowe z odbojem blokującym	2

włączony dostępny