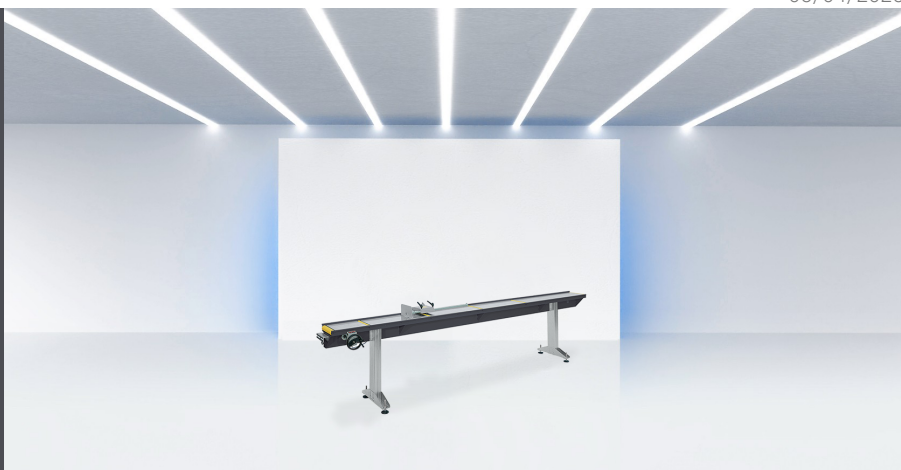


AMS VIS

支持设备

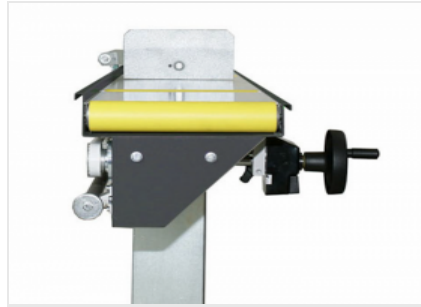


测量反馈和型材支持系统，通过手轮控制挡块止动件的定位并在数字显示屏上显示高度读数。定位公差 ± 0.5 毫米。



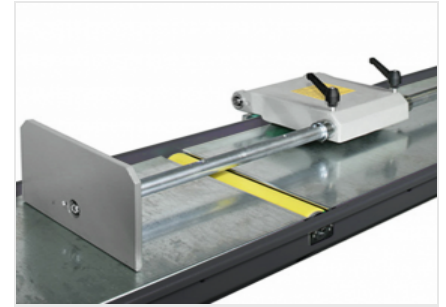
数字阅读器

数字显示器可对机床 0 进行重新编程、同时显示与待切割工件的长度相对应的挡块定位尺寸。



手轮

使用手轮将挡块移动到位置。



参考挡块

在球套上运行的滑架由一个机械运动机构驱动。该机构可以参照刀片的中心、确定待切割工件的长度。



机器规格

有效行程 (根据型号) (mm)	3.780 ; 5.780
定位公差范围 (mm)	± 0,5 (*)

(*) 此机床未配备热变形补偿系统。所示数据为温度在 20°C 时的数据

包括 ● 可用 ○