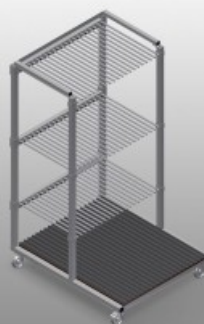
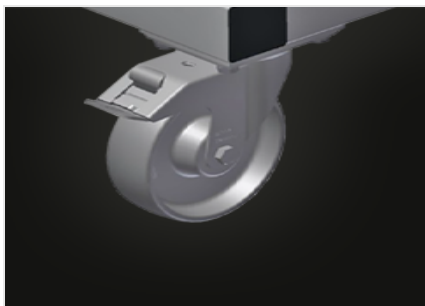


## *GFW 1200*

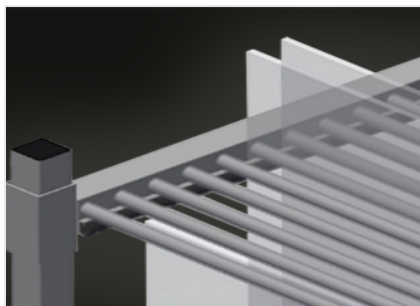


钢制结构、坚固稳定。对玻璃实施分类的理想工具。带毛毡的硬木托架。可容纳 20 片玻璃的隔架。隔架高度可以调节。四个转向滚轮、两个带刹车。



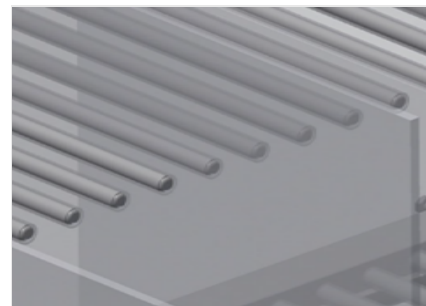
### 转向滚轮

四个转向滚轮、两个带刹车、实现高机动性并保证轻松、安全的操作



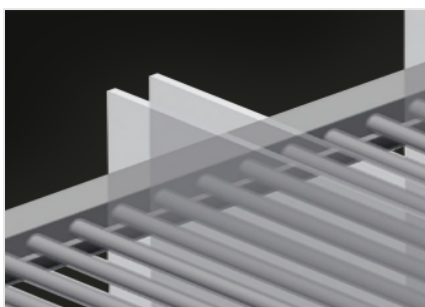
### 带塑料保护的隔架

隔架高度可以调节。所有的支承面均带有防滑PVC涂层、由此可在存放时避免玻璃发生损坏。



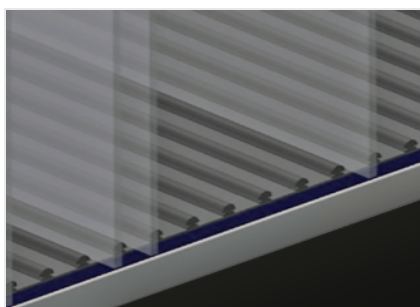
### 装卸简便

由于存放系统井然有序、因此可快速存取



### 带橡胶条的倚靠装置

倚靠面覆盖橡胶条、保护玻璃、避免损坏



### 带木板和毛毡的存放系统

下部支承面带毛毡。底板上额外配备塑料条



GFW 1200 /

### 尺寸与重量

长度 (mm)	1.200
宽度 (mm)	1.400
高度 (mm)	2.270
重量 (Kg)	210

### 储存能力

隔仓	20
内侧宽度 (mm)	30
装载能力 (kg)	800

### 特性

旋转脚轮	4
带锁扣的旋转脚轮	2
旋转轮直径 (mm)	120

包括 ● 可用 ○