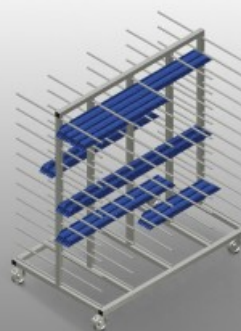
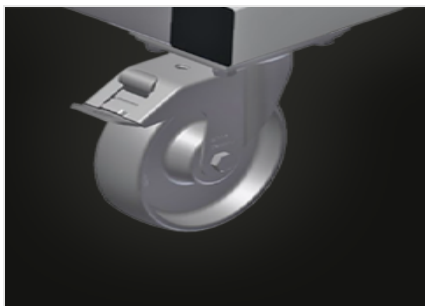


PHW 1600

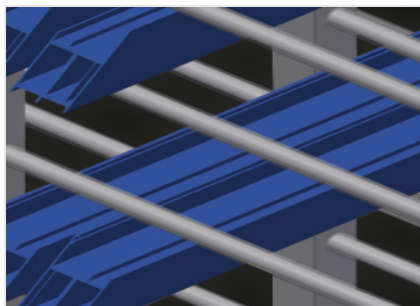


型材运送车用于型材的水平存放和运输。钢制结构、坚固稳定。专为水平摆放型材而设计的运输推车。带双面型材存放架的型材运送车。每个支架带有十二个存放架。四个转向滚轮、两个带刹车。



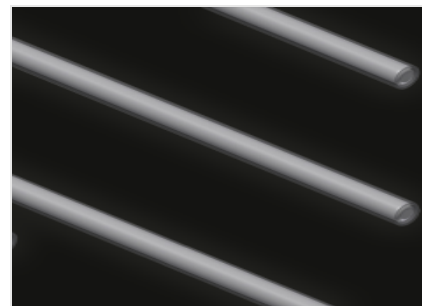
转向滚轮

四个转向滚轮、两个带刹车、实现高机动性并保证轻松、安全的操作



支撑悬臂

隔层宽度：120 mm、隔层深度:450 mm、装卸简便、由于存放系统井然有序、因此可快速存取



塑料保护装置 (选修的)

所有的支承面均带有防滑PVC涂层、由此可在存放时避免表面发生损坏



的数字标签1-24 (选修的)

隔层编号



PHW 1600 /

尺寸与重量

长度 (mm)	1.600
宽度 (mm)	1.000
高度 (mm)	1.850
重量 (Kg)	140

储存能力

隔层	24
内侧宽度 (mm)	120
隔仓宽度 (mm)	450
装载能力 (kg)	350

特性

塑料保护装置	<input type="radio"/>
标号标签	<input type="radio"/>
旋转脚轮	4
带锁扣的旋转脚轮	2
旋转轮直径 (mm)	125

包括 ● 可用 ○