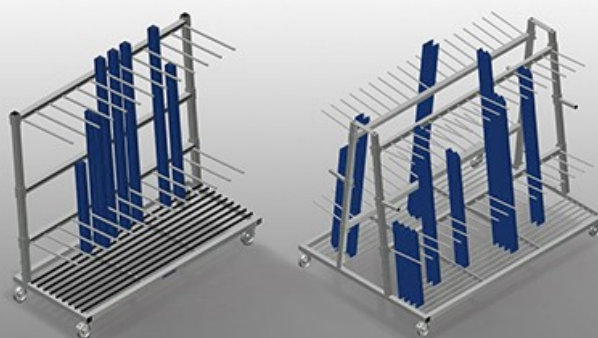


PWS



型材运送车用于型材的垂直存放和运输。钢制结构、坚固稳定。是型材下料的输送以及节省空间的临时性存放的理想之选。

装卸简便。隔架高度可以调节。四个转向滚轮、两个带刹车。

PWS 1000: 垂直输送型材。型材运送车采用单侧装载方式。可以运载多达 30-40 根的型材。存放面采用杆格式底板。

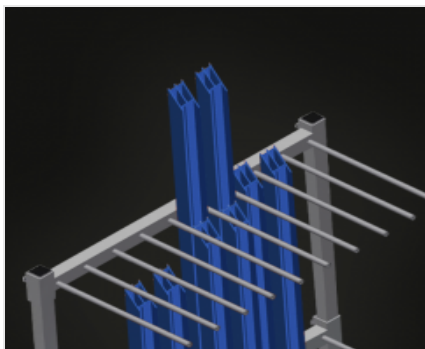
PWS 1400: 垂直输送型材。可以运载多达 30-

40 根的型材。带橡胶条的下部支承面。带保护软管的隔架。带橡胶条的背面倚靠面。四个转向滚轮、两个带刹车。

PWS 1800: 垂直输送型材。可以运载多达 12-60 根的型材。带橡胶条的下部支承面。带保护软管的隔架。带橡胶条的背面倚靠面。

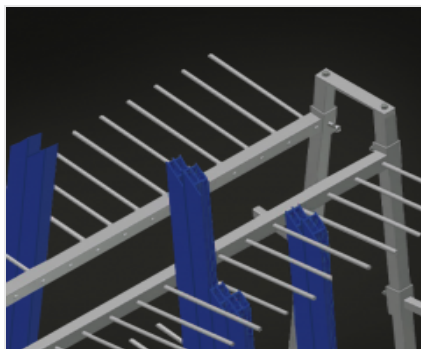
PWS 2000: 垂直输送型材。型材运送车采用单侧装载方式。可以运载多达 60-80 根的型材。存放面采用杆格式底板。

PWS 4000: 垂直输送型材。型材运送车采用双侧装载方式。每侧 18 个隔层。可以运载多达 120-160 根的型材。存放面采用杆格式底板。

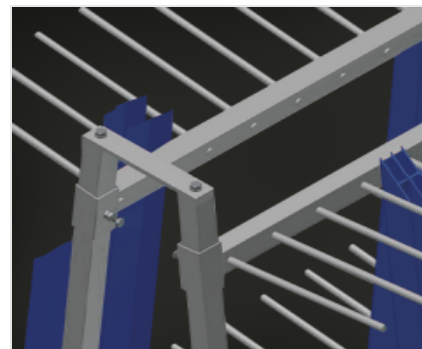
**装卸简便**

PWS 1000 / PWS 2000

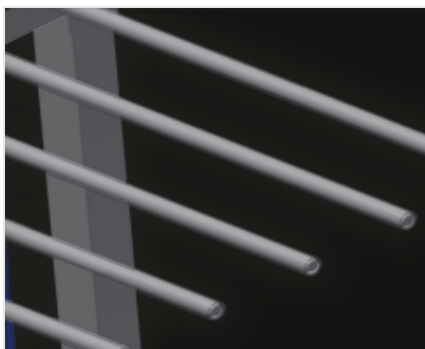
型材运送车采用单侧装载方式

**装卸简便 PWS 4000**

型材运送车采用双侧装载方式

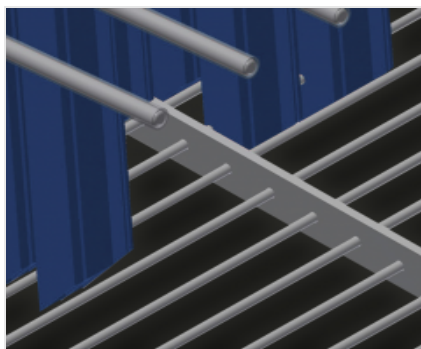
**隔架 PWS 4000**

隔架高度可调。隔层宽度100 mm。隔层深度400 mm

**带塑料保护的隔架**

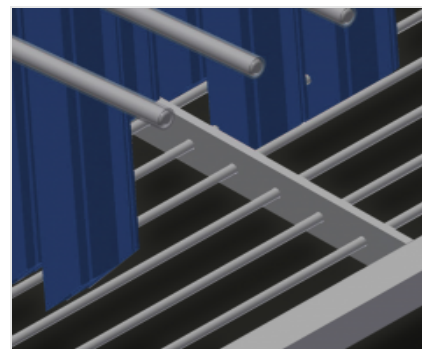
PWS 1400 / PWS 1800

隔架高度可以调节。所有的支承面均带有防滑PVC涂层、由此可在存放时避免表面发生损坏

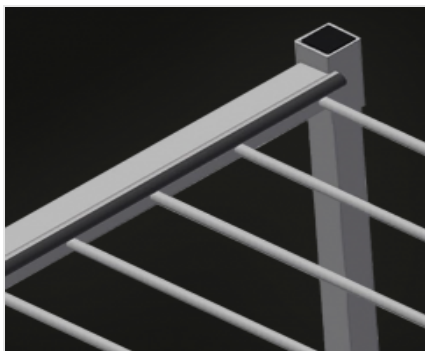
**存放面**

PWS 1000 / PWS 2000

存放面采用杆格式底板

**存放面 PWS 4000**

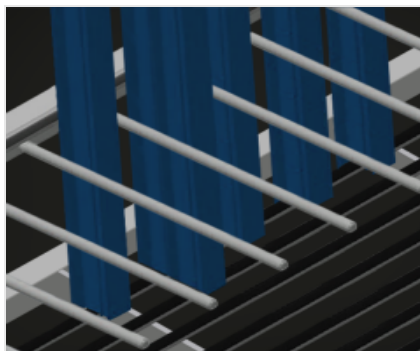
存放面采用杆格式底板



带橡胶条的倚靠装置

PWS 1400 / PWS 1800

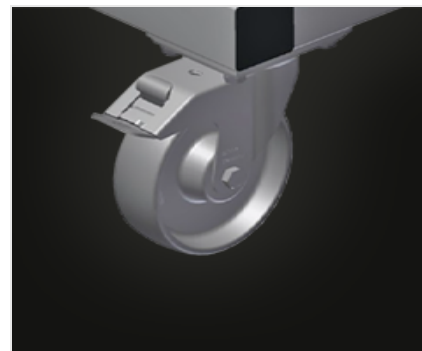
倚靠面覆盖橡胶条、保护型材、避免损坏



带橡胶条的支撑装置

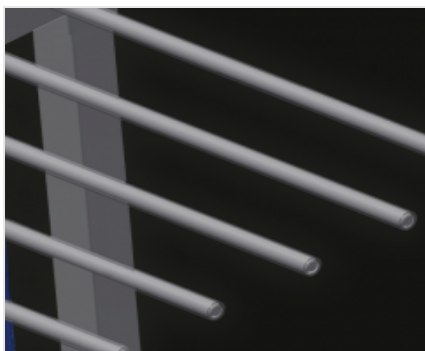
PWS 1400 / PWS 1800

下部支承面覆盖橡胶条、保护型材、避免损坏



转向滚轮

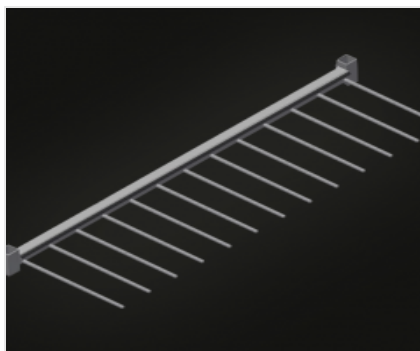
四个转向滚轮、两个带刹车、实现高机动性并保证轻松、安全的操作



塑料保护装置

PWS 1000 / PWS 2000 / PWS 4000 (选修的)

所有的支承面均带有防滑PVC涂层、由此可在存放时避免表面发生损坏

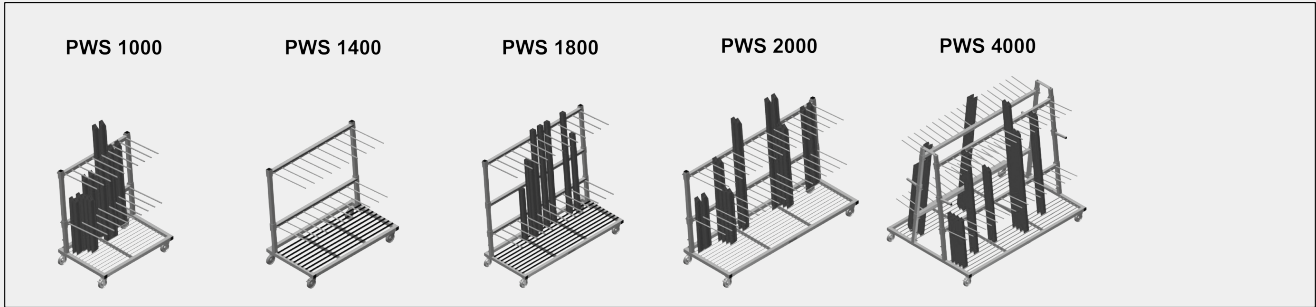


的附加隔架 PWS 1800 (选修的)

附加隔架高度可以调节并且带有塑料保护装置



型号



尺寸与重量

PWS 1000 / PWS 1400 / PWS 1800 / PWS 2000 / PWS 4000

长度 (mm)	1.200 / 1.440 / 1.880 / 2.230 / 2.230
宽度 (mm)	800 / 790 / 800 / 800 / 1.560
高度 (mm)	1.360 / 1.360 / 1.700 / 1.360 / 1.850
重量 (Kg)	60 / 72 / 105 / 105 / 200

储存能力

PWS 1000 / PWS 1400 / PWS 1800 / PWS 2000 / PWS 4000

分离器	2 / 2 / 2 / 2 / 4
隔仓	9 / 9 / 12 / 18 / 36
隔仓宽度 (mm)	100 / 120 / 120 / 100 / 100
隔仓深度 (mm)	540 / 540 / 540 / 540 / 400
支撑高度 (mm)	1.150 / 1.150 / 1.500 / 1.150 / 1.620
装载能力 (kg)	350 / 350 / 350 / 350 / 600
型材棒的数量	30-40 / 30-40 / 12-60 / 60-80 / 120-160

PWS 4000

每一侧的隔仓	18
--------	----



特性

PWS 1000 / PWS 1400 / PWS 1800 / PWS 2000

单侧装载的型材运输滑架 ●

PWS 4000

双侧装载的型材运输滑架 ●

PWS 1000 / PWS 2000 / PWS 4000

带有网格地板的支撑表面 ●

带保护管的分离器 ○

PWS 1400 / PWS 1800

带保护管的分离器 ●

带橡胶条的底部支撑面 ●

带橡胶条的后支架 ●

PWS 1800

可调节高度的附加分离器，带有塑料保护装置 ○

PWS 1000 / PWS 1400 / PWS 1800 / PWS 2000 / PWS 4000

旋转轮直径 (mm)

125

包括 ● 可用 ○