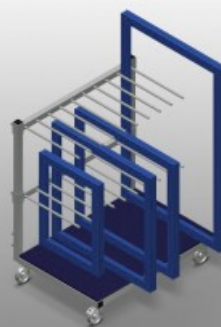
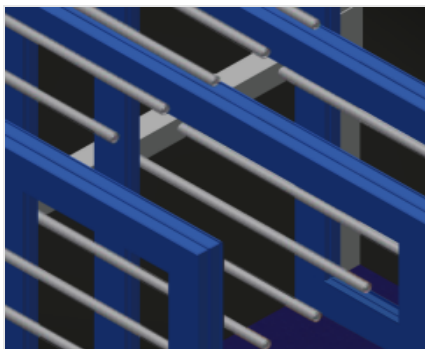


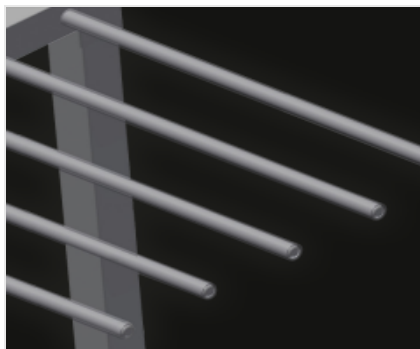
**RF**

用于框架和窗扇的厂内运输的型材运送车。钢制结构、坚固稳定。运送车带有分类架、方便框架和窗扇的运输和存放。硬木托架。用于新型框架的隔架。隔架高度可以调节。四个转向滚轮、两个带刹车。



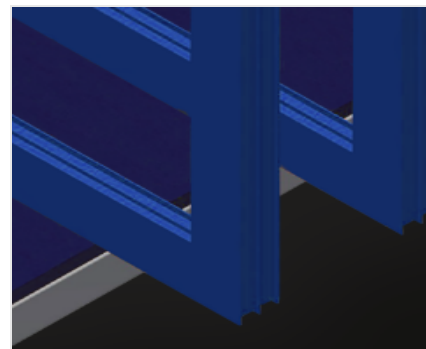
### 装卸简便

每一个元件均可立即拿取



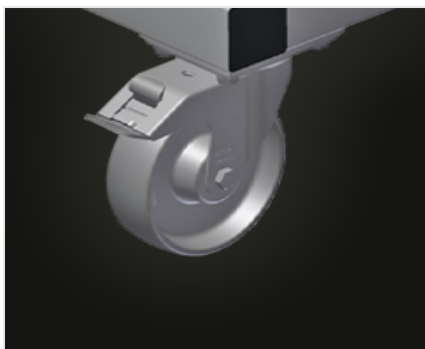
### 隔架

隔架高度可调。隔层宽度100 mm。隔层深度540 mm



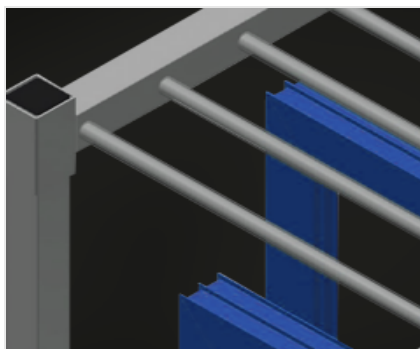
### 存放面

下部支承面带硬木板



### 转向滚轮

四个转向滚轮、两个带刹车、实现高机动性并保证轻松、安全的操作



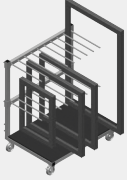
### 塑料保护装置 (选修的)

所有的支承面均带有防滑PVC涂层、由此可在存放时避免表面发生损坏



### 型号

RF 1000



### 尺寸与重量

长度 (mm)	1.180
宽度 (mm)	850
高度 (mm)	1.360
重量 (Kg)	65

### 储存能力

分离器	2
隔仓	9
隔仓宽度 (mm)	100
隔仓深度 (mm)	540
支撑高度 (mm)	1.150
装载能力 (kg)	400

### 特性

塑料保护装置	<input type="radio"/>
旋转脚轮	<input checked="" type="radio"/>
带锁扣的旋转脚轮	<input type="radio"/>
旋转轮直径 (mm)	125

包括 ● 可用 ○